

**МИНИСТЕРСТВО ОБРАЗОВАНИЯ И НАУКИ  
ЛУГАНСКОЙ НАРОДНОЙ РЕСПУБЛИКИ  
ОБОСОБЛЕННОЕ СТРУКТУРНОЕ ПОДРАЗДЕЛЕНИЕ  
«ИНДУСТРИАЛЬНЫЙ ТЕХНИКУМ»  
ГОСУДАРСТВЕННОГО ОБРАЗОВАТЕЛЬНОГО УЧРЕЖДЕНИЯ  
ВЫСШЕГО ОБРАЗОВАНИЯ ЛУГАНСКОЙ НАРОДНОЙ РЕСПУБЛИКИ  
«ДОНБАССКИЙ ГОСУДАРСТВЕННЫЙ ТЕХНИЧЕСКИЙ ИНСТИТУТ»  
(ОСП «ИТ» ГОУ ВО ЛНР «ДонГТИ»)**

**УТВЕРЖДАЮ**  
Директор **В.А. Селезнев**  
«07» 09 2020 г.



**ПАСПОРТ  
КАБИНЕТА (ЛАБОРАТОРИИ)**

**Лаборатория  
Технологии разработки баз данных, системного и прикладного  
программирования, вычислительной техники  
(учебный корпус, аудитория 228)**

Рассмотрен и одобрен на заседании  
методической (цикловой) комиссии  
«Информатики и компьютерной техники»

Протокол от «07» 09 2020 г. № 8

## ОБЩАЯ ИНФОРМАЦИЯ

1.1. Полное название кабинета (лаборатории) – Лаборатория технологии разработки баз данных, системного и прикладного программирования, вычислительной техники.

1.2. Базовое подразделение – **ОСП «Индустриальный техникум» ГОУ ВО ЛНР «ДонГТИ».**

1.3. Место расположения лаборатории: **аудитория 228, учебный корпус.**

1.4. Заведующий кабинетом (лабораторией) – Мусиенко В.О.

1.5. Контактная информация:

телефон заведующего кабинетом (лабораторией) 072-176-46-92

1.6. Специализация лаборатории.

В лаборатории проводятся:

– практические, лабораторные занятия, консультации и экзамены со студентами очной формы обучения в соответствии с рабочими программами дисциплин;

1.7. Перечень оборудования.

Таблица 1. Перечень оборудования в кабинете (лаборатории)

№	Наименование	Инвентарный номер (номенклатурный) номер	Количество, шт.	Примечание
1	Персональный компьютер на базе процессора AMD Athlon	1137037	1	
2	Персональный компьютер на базе процессора AMD Athlon	1137038	1	
3	Персональный компьютер на базе процессора AMD Athlon	1137039	1	
4	Персональный компьютер на базе процессора AMD Athlon	1137040	1	
5	Персональный компьютер на базе процессора AMD Athlon	1137041	1	
6	Персональный компьютер на базе процессора AMD Athlon	1137042	1	
7	Персональный компьютер на базе процессора AMD Athlon	1137043	1	
8	Персональный компьютер на базе процессора AMD Athlon	1137044	1	
9	Персональный компьютер на базе процессора AMD Athlon	1137045	1	
10	Персональный компьютер на базе процессора AMD Athlon	1137046	1	

№	Наименование	Инвентарный номер (номенклатурный) номер	Количество, шт.	Примечание
11	Персональный компьютер на базе процессора AMD Athlon	1137047	1	
12	Персональный компьютер на базе процессора AMD Athlon	1137048	1	
13	Стул мягкий	1134003	1	
14	Стул металлический	1134007	30	
15	Доска классная	1134011	1	
16	Стол двухтумбовый	1134009	1	
17	Стол	1134022	1	
18	Шкаф многоцелевого назначения	1134025	1	
19	Стол компьютерный	1134354	11	
20	Жалюзи	1136014	3	
21	Стол (конферационный)	1134022	2	

### **Назначение кабинета (лаборатории)**

Лаборатория предназначена для проведения практических и лабораторных занятий по следующим дисциплинам и междисциплинарным курсам, указанным в таблице 2.

Таблица 2. Перечень дисциплин и междисциплинарных курсов для проведения лабораторных и практических работ

№	Наименование дисциплины (междисциплинарного курса)	Направление подготовки (профиль, специализация, магистерская программа)
1.	Системное программирование	09.02.03 Программирование в компьютерных системах
2.	Прикладное программирование	09.02.03 Программирование в компьютерных системах
3.	Технология разработки и защиты баз данных	09.02.03 Программирование в компьютерных системах
4.	Объектно-ориентированное программирование	09.02.03 Программирование в компьютерных системах
5.	Технология разработки программного обеспечения	09.02.03 Программирование в компьютерных системах
6.	Документирование и сертификация	09.02.03 Программирование в компьютерных системах
7.	Математические методы исследования операций	09.02.03 Программирование в компьютерных системах

## ТЕХНИЧЕСКИЙ ПАСПОРТ КАБИНЕТА (ЛАБОРАТОРИИ)

Аудитория № 228 расположена на II этаже учебного корпуса ОСП «Индустриальный техникум» ГОУ ВО ЛНР «ДонГТИ».

Назначение аудитории – проведение практических, лабораторных занятий, консультаций и экзаменов со студентами очной формы обучения в соответствии с рабочими программами дисциплин;

Площадь – 49,7 м<sup>2</sup> (согласно паспорта БТИ).

Количество дверей: 1 внутренняя одностворчатая дверь, 1 наружная металлическая одностворчатая дверь.

Высота помещения – 3,0 м.

Потолок – железобетонные плиты.

Полы – бетон.

Отопление – 2 радиатора (5 секций), 1 радиатор (6 секций).

Естественное освещение лаборатории: 3 окна.

План лаборатории приведен в приложении 1.

Инженерное оборудование помещения:

– электроснабжение: 220В, расположение электрических розеток показано на схеме в приложении № 2;

– искусственное освещение: 8 люминесцентных светильников (на 2 люминесцентные лампы каждый);

– заземление присутствует;

– водоснабжение и канализация: отсутствуют;

– пожарная сигнализация: отсутствует;

– средства пожаротушения: огнетушитель ВП-8 (порошковый переносной, в количестве 1 шт.);

– категоричность помещения: категория VI класс IIIa;

– охранная сигнализация: присутствует (датчик движения);

– вентиляция: естественная;

– численность посадочных мест – 11 человек;

Планировка помещения, расположение оборудования, схема инженерных систем и коммуникаций указаны в Приложении № 1 – №3.

## ПАСПОРТ САНИТАРНО-ТЕХНИЧЕСКОГО СОСТОЯНИЯ УСЛОВИЙ ТРУДА

Таблица 1. Основные показатели санитарно-технического состояния условий труда в кабинете (лаборатории)

№	Показатели	Количественные показатели
1	Численность работающих, в том числе:	-
	женщин	-
2	Количество работающих в условиях, полностью соответствующих требованиям охраны труда, в том числе:	-
	женщин	-
3	Количество работающих в условиях, не соответствующих требованиям охраны труда:	-
	1) по содержанию токсичных паров и газов, в том числе:	-
	женщин	-
	2) по содержанию пыли, в том числе:	-
	женщин	-
	3) по температуре воздуха, в том числе:	-
	женщин	-
	4) по относительной влажности воздуха, в том числе:	-
	женщин	-
	5) по скорости движения воздуха, в том числе:	-
	женщин	-
	6) по шуму, в том числе:	-
	женщин	-
	7) по освещенности, в том числе:	-
	женщин	-
4	Воздухообмен, предусмотренный проектом (по притоку)	+
5	Фактический воздухообмен (по притоку)	+
6	Воздухообмен, предусмотренный проектом (по вытяжке)	-
7	Фактический воздухообмен (по вытяжке)	-
8	Количество помещений – всего, в том числе:	1
	помещений, находящихся в технически неудовлетворительном состоянии	-
9	Обеспеченность санитарно-бытовыми помещениями по общей площади, м <sup>2</sup>	49,7
	необходимо по нормам	-
	фактическое наличие	-

Таблица 2. Численность работающих

№	Наименование кафедры (лаборатории)	Численность работающих	Количество, чел.
1	Учебный корпус, кабинет 228, II этаж	при графике работы в одну смену:	-
		Всего:	-
		женщин	-

**Таблица 3. Классификация помещений по степени опасности поражения электрическим током**

№	Наименование кафедры (лаборатории)	Показатели	Количественные показатели
1	Учебный корпус, кабинет 228, II этаж	Класс помещения по степени опасности поражения эл. током по ПУЭ	Без повышенной опасности
		Сопротивление заземления, Ом	В соответствии с протоколом
		Дата измерения	41/7
		№ протокола	30.10.2019
		Сопротивление изоляции электросетей, МОм	В соответствии с протоколом
		Дата измерения	40/7
	№ протокола	30.10.2019	

**Таблица 4. Спецификация стационарно установленного оборудования, приборов, установок**

№	№ позиции по плану, прил.3	Наименование стационарного оборудования, прибора, установки
1	1	Стол компьютерный (с компьютером)
2	2	Стол преподавателя (с компьютером)
3	3	Стол преподавателя письменный
4	4	Парта ученическая
5	5	Стол для коференций
6	6	Доска классная
7	7	Шкаф книжный
8	8	Вешалка

Показатели санитарно-гигиенического состояния, составляющие микроклиматические условия, соответствуют санитарным нормам, действующим в Луганской Народной Республике.

Основания:

– заключение государственной санитарно-эпидемиологической экспертизы №3-4-02\4639 от 07.11.2016г. (срок действия до 06.11.2021г.);

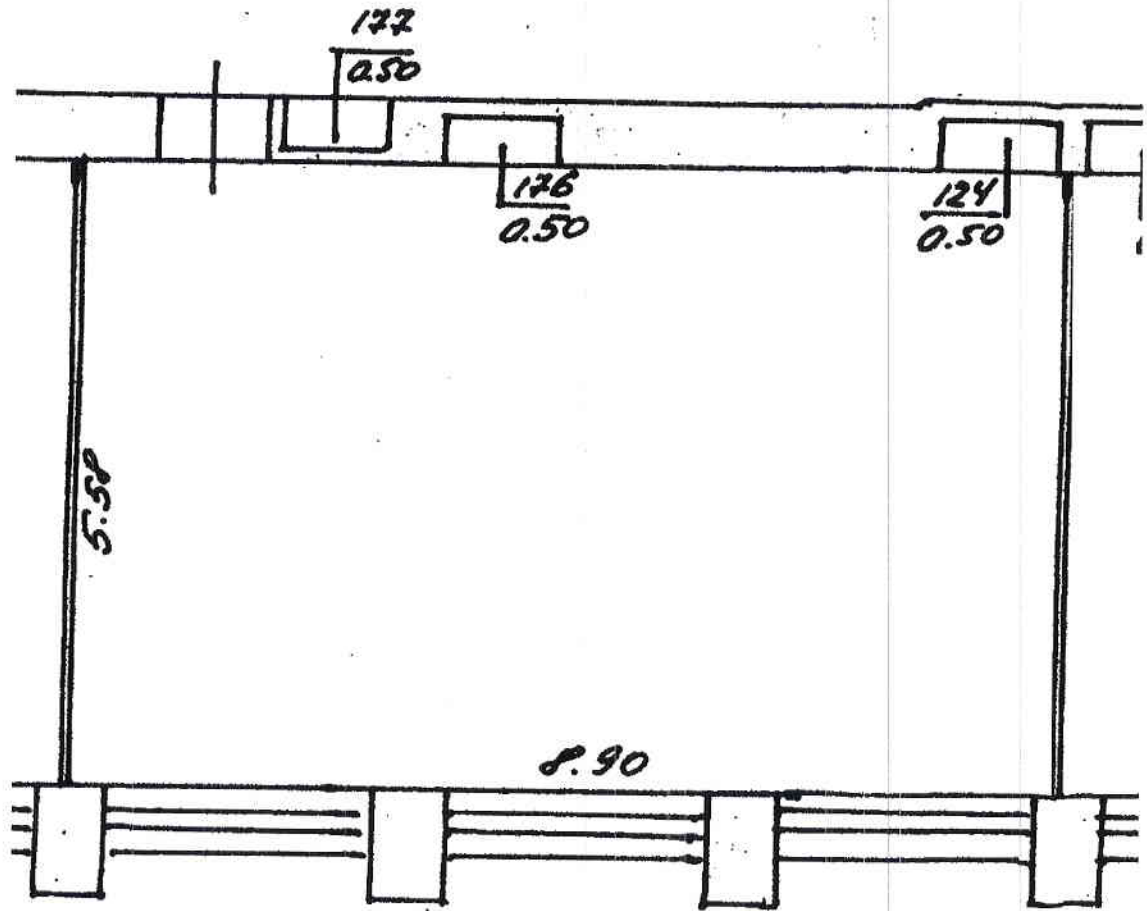
– акт санитарно-эпидемиологического обследования объекта №1239 01-03 от «01-03».11.2016г. (срок действия до 06.11.2021г.).

Заведующий кабинетом



В.О Мусиенко

План кабинета (лаборатории)



Условные обозначения

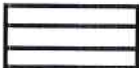
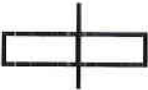
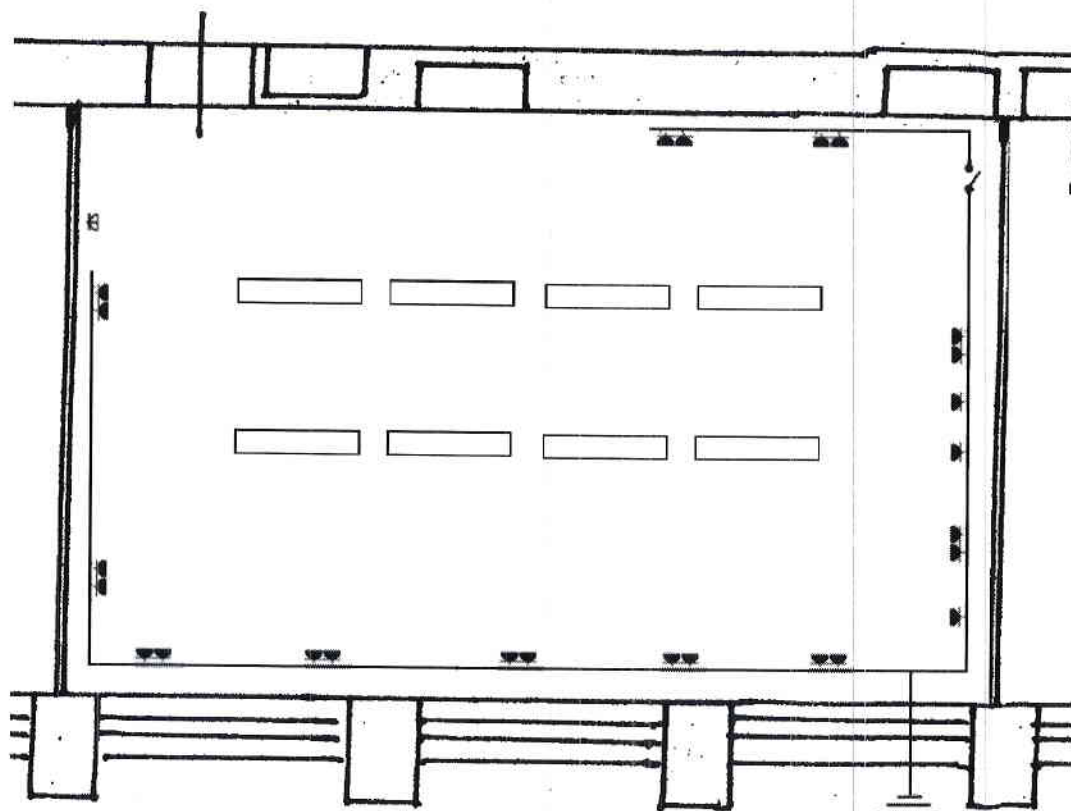
	Окно		Дверь
---	------	---	-------



Схема электрообеспечения кабинета (лаборатории)



Условные обозначения

	Накладная розетка с заземляющим контактом		Выключатель одноклавишный		Вывод заземления
	Розетка с заземляющим контактом		Выключатель-рубильник		Окно
	Розетка обычная		Электрический провод		Дверь
	Светильник люминесцентный				

Приложение 3

Схема расположения стационарного оборудования,  
приборов и установок кабинета (лаборатории)

