

**МИНИСТЕРСТВО ОБРАЗОВАНИЯ И НАУКИ  
ЛУГАНСКОЙ НАРОДНОЙ РЕСПУБЛИКИ  
ОБОСОБЛЕННОЕ СТРУКТУРНОЕ ПОДРАЗДЕЛЕНИЕ  
«ИНДУСТРИАЛЬНЫЙ ТЕХНИКУМ»  
ГОСУДАРСТВЕННОГО ОБРАЗОВАТЕЛЬНОГО УЧРЕЖДЕНИЯ  
ВЫСШЕГО ОБРАЗОВАНИЯ ЛУГАНСКОЙ НАРОДНОЙ РЕСПУБЛИКИ  
«ДОНБАССКИЙ ГОСУДАРСТВЕННЫЙ ТЕХНИЧЕСКИЙ ИНСТИТУТ»  
(ОСП «ИТ» ГОУ ВО ЛНР «ДонГТИ»)**

УТВЕРЖДАЮ  
Директор В.А. Селезнев  
«04» 09 2020 г.



**ПАСПОРТ  
КАБИНЕТА (ЛАБОРАТОРИИ)**

**Лаборатория  
физической химии и химических и физико-химических методов анализа  
(учебный корпус, аудитория 408)**

Рассмотрен и одобрен на заседании  
методической (цикловой) комиссии  
«Естественнонаучных дисциплин»

Протокол от «04» 09 2020 г. № 2

## ОБЩАЯ ИНФОРМАЦИЯ

1.1. Полное название лаборатории – Лаборатория Физической химии и химических и физико-химических методов анализа

1.2. Базовое подразделение – **ОСП «Индустриальный техникум» ГОУ ВО ЛНР «ДонГТИ».**

1.3. Место расположения лаборатории: **аудитория 408, учебный корпус.**

1.4. Заведующий кабинетом (лабораторией) – Колмыченко Г.Н.

1.5. Контактная информация:

телефон заведующего кабинетом (лабораторией) 072-148-06-22

1.6. Специализация лаборатории.

В лаборатории проводятся:

– практические, лабораторные занятия, консультации и экзамены со студентами очной формы обучения в соответствии с рабочими программами дисциплин;

1.7. Перечень оборудования.

Таблица 1. Перечень оборудования в кабинете (лаборатории)

№ п/п	наименование	ед. изм.	инвентарный №	к-во
1	парта- стол	шт	1134175	15
2	стул д.н.	шт	1134083	30
3	стул м.н.	шт	1134083	1
4	доска кл	шт	1134013	1
5	вешалка	шт	1134177	1
6	часы	шт	1136058	1
7	жалюзи	шт	1136059	2
8	кафедра	шт	1134176	1
9	карниз	шт	1136060	3
10	книжная полка	шт	1134178	1
11	стол препод	шт	1134179	1
12	весы технические	шт	1136027	5
13	весы аналит.	шт	1136026	4
14	вакууметр	шт	1134363	1
15	стелаж прист.	шт	1134139	2
16	колбонагреватель	шт	1136025	1
17	зеркало	шт	1134065	1
18	стулья лабор.крут.	шт	1134138	8
19	стол 2-х тумбов.	шт	1134137	2
20	огнетушитель	шт	1136114	1
21	ультротермос	шт	1136031	1

22	кондуктомер	шт	1136030	1
23	вентилятор оконный	шт	1136029	3
24	стенд Таблица Менделеева	шт	1136028	1
25	коломметр д/лабораторных работ	шт	1136024	1
26	испаритель	шт	1136023	1
27	центрифуга	шт	1136022	1
28	доска классная	шт	1134136	1
29	доска классная	шт	1134020	1
30	шкаф вакуумный	шт	1134135	1
31	стол лабораторный	шт	1134134	1
32	стол лабораторный	шт	1134132-33	2
33	стол титрования	шт	1134131	1
34	шкаф вытяжной	шт	1134130	1
35	шкаф лабораторный	шт	1134129	1
36	шкаф д/одежды	шт	1134128	1
37	стол лабораторный	шт	1134127	1
38	стол лабораторный	шт	1134126	1
39	стол лабораторный	шт	1134125	1
40	стол весовой	шт	1134124	1
41	стол весовой	шт	1134122-23	2
42	стол весовой	шт	1134120-21	2
43	стол весовой	шт	1134334	1
				0
				<b>110</b>

### Назначение кабинета (лаборатории)

Лаборатория предназначена для проведения практических и лабораторных занятий по следующим дисциплинам и междисциплинарным курсам указанным в таблице 2.

Таблица 2. Перечень дисциплин и междисциплинарных курсов для проведения лабораторных и практических работ

№	Наименование дисциплины (междисциплинарного курса)	Направление подготовки (профиль, специализация, магистерская программа)
1.	Физическая химия	22.02.01 Metallургия черных металлов
2.	Химические и физико-химические методы анализа	22.02.01 Metallургия черных металлов
		22.02.05 Обработка металлов давлением

## ТЕХНИЧЕСКИЙ ПАСПОРТ КАБИНЕТА (ЛАБОРАТОРИИ)

Аудитория № 408 расположена на IV этаже учебного корпуса ОСП «Индустриальный техникум» ГОУ ВО ЛНР «ДонГТИ».

Назначение аудитории – проведение практических, лабораторных занятий, консультаций и экзаменов со студентами очной формы обучения в соответствии с рабочими программами дисциплин;

Площадь – 72 м<sup>2</sup> (согласно паспорта БТИ).

Количество дверей: 1 внутренняя одностворчатая дверь,

Высота помещения – 3,0 м.

Потолок – железобетонные плиты.

Полы – бетон.

Отопление – централизованное.

Естественное освещение лаборатории: 4 окна.

План лаборатории приведен в приложении 1.

Инженерное оборудование помещения:

– электроснабжение: 220В, расположение электрических розеток показано на схеме в приложении № 2;

– искусственное освещение: 6 люминесцентных светильников (на 2 люминесцентные лампы каждый);

– заземление присутствует;

– водоснабжение и канализация: отсутствуют;

– пожарная сигнализация: отсутствует;

– средства пожаротушения: огнетушитель ВП-5(3) (порошковый переносной, в количестве 1 шт.);

– категоричность помещения: категория VI класс IIIa;

– охранная сигнализация: отсутствует;

– вентиляция: естественная;

– численность посадочных мест – 30 человек;

Планировка помещения, расположение оборудования, схема инженерных систем и коммуникаций указаны в Приложении № 1 – №3.

### Назначение кабинета (лаборатории)

Лаборатория предназначена для проведения практических и лабораторных занятий по следующим дисциплинам и междисциплинарным курсам указанным в таблице 2.

Таблица 2. Перечень дисциплин и междисциплинарных курсов для проведения лабораторных и практических работ

№	Наименование дисциплины (междисциплинарного курса)	Направление подготовки (профиль, специализация, магистерская программа)
1.	Физическая химия	22.02.01 металлургия черных металлов
2.	Химические и физико-химические методы анализа	22.02.01 металлургия черных металлов
		22.02.05 Обработка металлов давлением

## ПАСПОРТ САНИТАРНО-ТЕХНИЧЕСКОГО СОСТОЯНИЯ УСЛОВИЙ ТРУДА

Таблица 1. Основные показатели санитарно-технического состояния условий труда в кабинете (лаборатории)

№	Показатели	Количественные показатели
1	Численность работающих, в том числе:	-
	Женщин	-
2	Количество работающих в условиях, полностью соответствующих требованиям охраны труда, в том числе:	-
	Женщин	-
3	Количество работающих в условиях, не соответствующих требованиям охраны труда:	-
	1) по содержанию токсичных паров и газов, в том числе:	-
	Женщин	-
	2) по содержанию пыли, в том числе:	-
	Женщин	-
	3) по температуре воздуха, в том числе:	-
	Женщин	-
	4) по относительной влажности воздуха, в том числе:	-
	Женщин	-
	5) по скорости движения воздуха, в том числе:	-
	Женщин	-
	6) по шуму, в том числе:	-
	Женщин	-
	7) по освещенности, в том числе:	-
	Женщин	-
4	Воздухообмен, предусмотренный проектом (по притоку)	+
5	Фактический воздухообмен (по притоку)	+
6	Воздухообмен, предусмотренный проектом (по вытяжке)	-
7	Фактический воздухообмен (по вытяжке)	-
8	Количество помещений – всего, в том числе:	1
	помещений, находящихся в технически неудовлетворительном состоянии	-
9	Обеспеченность санитарно-бытовыми помещениями по общей площади, м <sup>2</sup>	72
	необходимо по нормам	-
	фактическое наличие	-

Таблица 2. Численность работающих

№	Наименование кафедры (лаборатории)	Численность работающих	Количество, чел.
1	Учебный корпус, кабинет 408, IV этаж	при графике работы в одну смену:	-
		Всего:	-
		женщин	-

Таблица 3. Классификация помещений по степени опасности поражения электрическим током

№	Наименование кафедры (лаборатории)	Показатели	Количественные показатели	
1	Учебный корпус, кабинет 408, IV этаж	Класс помещения по степени опасности поражения эл. током по ПУЭ	Без повышенной опасности	
		Сопротивление заземления, Ом	В соответствии с протоколом	
			Дата измерения	41/7
			№ протокола	30.10.2019
		Сопротивление изоляции электросетей, МОм	В соответствии с протоколом	
			Дата измерения	40/7
		№ протокола	30.10.2019	

Таблица 4. Спецификация стационарно установленного оборудования, приборов, установок

№	№ позиции по плану, прил.3	Наименование стационарного оборудования, прибора, установки
1	1	Стол преподавателя
2	2	Парта ученическая
3	3	Лабораторные столы
4	4	Доска классная

Показатели санитарно-гигиенического состояния, составляющие микроклиматические условия, соответствуют санитарным нормам, действующим в Луганской Народной Республике.

Основания:

– заключение государственной санитарно-эпидемиологической экспертизы №3-4-02\4639 от 07.11.2016г. (срок действия до 06.11.2021г.);

– акт санитарно-эпидемиологического обследования объекта №1239 01-03 от «01-03».11.2016г. (срок действия до 06.11.2021г.).

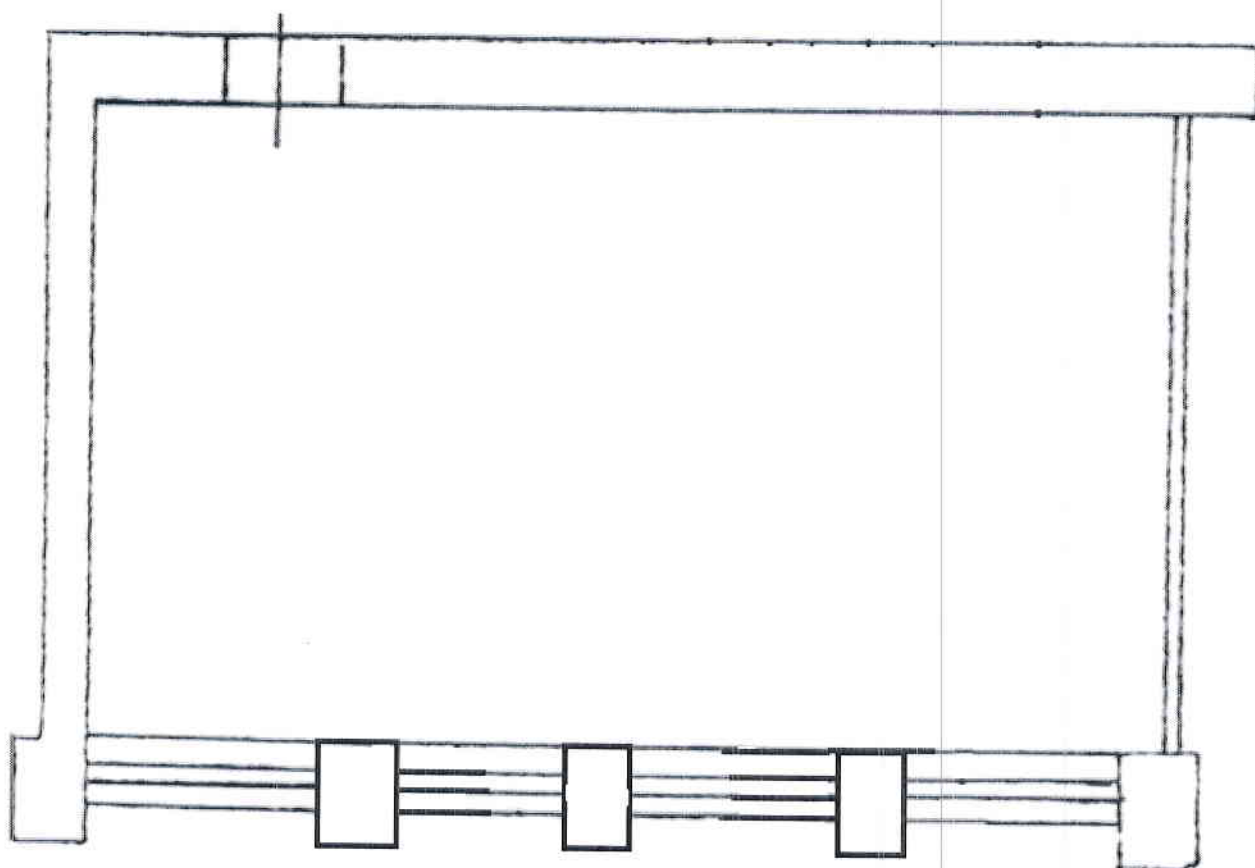
Заведующий кабинетом





Г.Н Колмыченко



План кабинета (лаборатории)

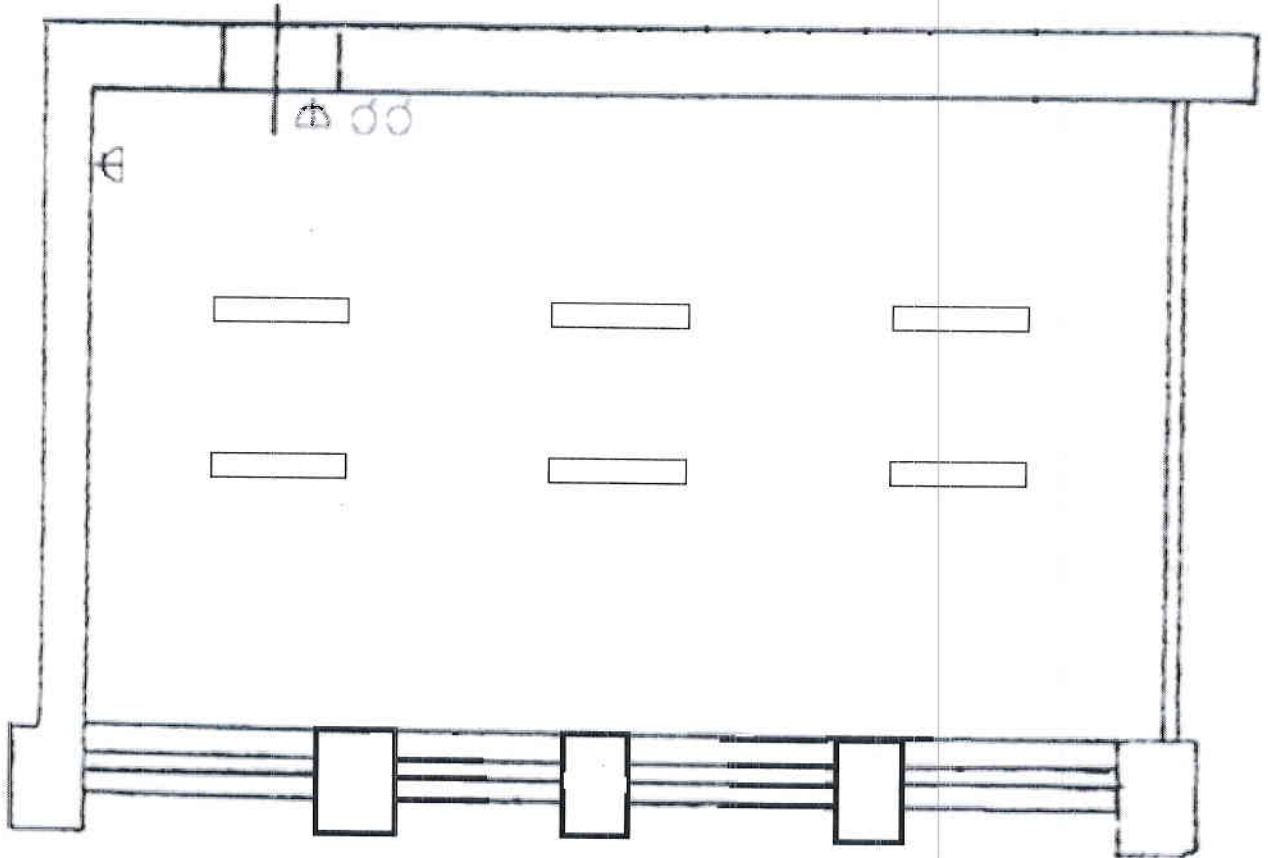


Условные обозначения








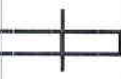
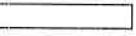
	Окно		Дверь
---	------	--	-------

Приложение 2

Схема электрообеспечения кабинета (лаборатории)



Условные обозначения

	Накладная розетка с заземляющим контактом		Выключатель одноклавишный		Вывод заземления
	Розетка с заземляющим контактом		Выключатель-рубильник		Окно
	Розетка обычная		Электрический провод		Дверь
	Светильник люминесцентный				

Приложение 3 схема расположения стационарного оборудования, приборов и установок лаборатории

