

**МИНИСТЕРСТВО ОБРАЗОВАНИЯ И НАУКИ
ЛУГАНСКОЙ НАРОДНОЙ РЕСПУБЛИКИ
ОБОСОБЛЕННОЕ СТРУКТУРНОЕ ПОДРАЗДЕЛЕНИЕ
«ИНДУСТРИАЛЬНЫЙ ТЕХНИКУМ»
ГОСУДАРСТВЕННОГО ОБРАЗОВАТЕЛЬНОГО УЧРЕЖДЕНИЯ
ВЫСШЕГО ОБРАЗОВАНИЯ ЛУГАНСКОЙ НАРОДНОЙ РЕСПУБЛИКИ
«ДОНБАССКИЙ ГОСУДАРСТВЕННЫЙ ТЕХНИЧЕСКИЙ ИНСТИТУТ»
(ОСП «ИТ» ГОУ ВО ЛНР «ДонГТИ»)**

УТВЕРЖДАЮ

Директор

В.А. Селезнев
« 07 »

В.А. Селезнев
2020 г.



**ПАСПОРТ
КАБИНЕТА (ЛАБОРАТОРИИ)**

**Лаборатория
производства черных металлов**

(учебный корпус, аудитория 04)

Рассмотрен и одобрен на заседании
методической (цикловой) комиссии
«Металлургических дисциплин»

Протокол от «*07*» *09* 20*20* г. № *8*

ОБЩАЯ ИНФОРМАЦИЯ

1.1. Полное название кабинета (лаборатории) – Лаборатория производства черных металлов

1.2. Базовое подразделение – **ОСП «Индустриальный техникум» ГОУ ВО ЛНР «ДонГТИ».**

1.3. Место расположения лаборатории: **аудитория 04, мастерские.**

1.4. Заведующий кабинетом (лабораторией) –

1.5. Контактная информация:

телефон заведующего кабинетом (лабораторией)

1.6. Специализация лаборатории.

В лаборатории проводятся:

– практические, лабораторные занятия со студентами очной формы обучения в соответствии с рабочими программами дисциплин;

1.7. Перечень оборудования.

Таблица 1. Перечень оборудования в кабинете (лаборатории)

№	Наименование	Инвентарный номер (номенклатурный) номер	Количество, шт.	Примечание
1	Прибор для определения прочности	1136082	1	
2	Копер лабораторный	1136083	1	
3	Печь муфельная	1134147	2	

Назначение кабинета (лаборатории)

Лаборатория предназначена для проведения практических и лабораторных занятий по следующим дисциплинам и междисциплинарным курсам указанным в таблице 2.

Таблица 2. Перечень дисциплин и междисциплинарных курсов для проведения лабораторных и практических работ

№	Наименование дисциплины (междисциплинарного курса)	Направление подготовки (профиль, специализация, магистерская программа)
1.	УТППЧ и контроль за ним	22.02.01 Metallургия черных металлов
2.	УТППС и контроль за ним	22.02.01 Metallургия черных металлов
3.	УТППФ и контроль за ним	22.02.01 Metallургия черных металлов

ТЕХНИЧЕСКИЙ ПАСПОРТ КАБИНЕТА (ЛАБОРАТОРИИ)

Аудитория № 04 расположена в мастерских ОСП «Индустриальный техникум» ГОУ ВО ЛНР «ДонГТИ».

Назначение аудитории – проведение практических со студентами очной формы обучения в соответствии с рабочими программами дисциплин;

Площадь – 72 м² (согласно паспорта БТИ).

Количество дверей: 1 внутренняя двухстворчатая дверь.

Высота помещения – 4,0 м.

Потолок – железобетонные плиты.

Полы – бетон.

Отопление – 3 радиатора (5 секций).

Естественное освещение лаборатории: 3 окна.

План лаборатории приведен в приложении 1.

Инженерное оборудование помещения:

– электроснабжение: 380/220В, расположение электрических розеток показано на схеме в приложении № 2;

– искусственное освещение: 9 люминесцентных светильников (на 2 люминесцентные лампы каждый);

– заземление присутствует;

– водоснабжение и канализация: отсутствуют;

– пожарная сигнализация: отсутствует;

– средства пожаротушения: огнетушитель ВП-5(3) (порошковый переносной, в количестве 1 шт.);

– категоричность помещения: категория VI класс IIIа;

– охранная сигнализация: отсутствует

– вентиляция: естественная;

– численность посадочных мест – 12 человек;

Планировка помещения, расположение оборудования, схема инженерных систем и коммуникаций указаны в Приложении № 1 – №3.

ПАСПОРТ САНИТАРНО-ТЕХНИЧЕСКОГО СОСТОЯНИЯ УСЛОВИЙ ТРУДА

Таблица 1. Основные показатели санитарно-технического состояния условий труда в кабинете (лаборатории)

№	Показатели	Количественные показатели
1	Численность работающих, в том числе:	-
	женщин	-
2	Количество работающих в условиях, полностью соответствующих требованиям охраны труда, в том числе:	-
	женщин	-
3	Количество работающих в условиях, не соответствующих требованиям охраны труда:	-
	1) по содержанию токсичных паров и газов, в том числе:	-
	женщин	-
	2) по содержанию пыли, в том числе:	-
	женщин	-
	3) по температуре воздуха, в том числе:	-
	женщин	-
	4) по относительной влажности воздуха, в том числе:	-
	женщин	-
5) по скорости движения воздуха, в том числе:	-	
женщин	-	
6) по шуму, в том числе:	-	
женщин	-	
7) по освещенности, в том числе:	-	
женщин	-	
4	Воздухообмен, предусмотренный проектом (по притоку)	+
5	Фактический воздухообмен (по притоку)	+
6	Воздухообмен, предусмотренный проектом (по вытяжке)	-
7	Фактический воздухообмен (по вытяжке)	-
8	Количество помещений – всего, в том числе:	1
	помещений, находящихся в технически неудовлетворительном состоянии	-
9	Обеспеченность санитарно-бытовыми помещениями по общей площади, м ²	48.8
	необходимо по нормам	-
	фактическое наличие	-

Таблица 2. Численность работающих

№	Наименование кафедры (лаборатории)	Численность работающих	Количество, чел.
1	Мастерские, кабинет 04, 1 этаж	при графике работы в одну смену:	-
		Всего:	-
		женщин	-

Таблица 3. Классификация помещений по степени опасности поражения электрическим током

№	Наименование кафедры (лаборатории)	Показатели	Количественные показатели	
I	Мастерские, кабинет 04,1 этаж	Класс помещения по степени опасности поражения эл. током по ПУЭ	Без повышенной опасности	
		Сопротивление заземления, Ом	В соответствии с протоколом	
			Дата измерения	4/7
			№ протокола	30.10.2019
		Сопротивление изоляции электросетей, МОм	В соответствии с протоколом	
			Дата измерения	4/7
		№ протокола	30.10.2019	

Таблица 4. Спецификация стационарно установленного оборудования, приборов, установок

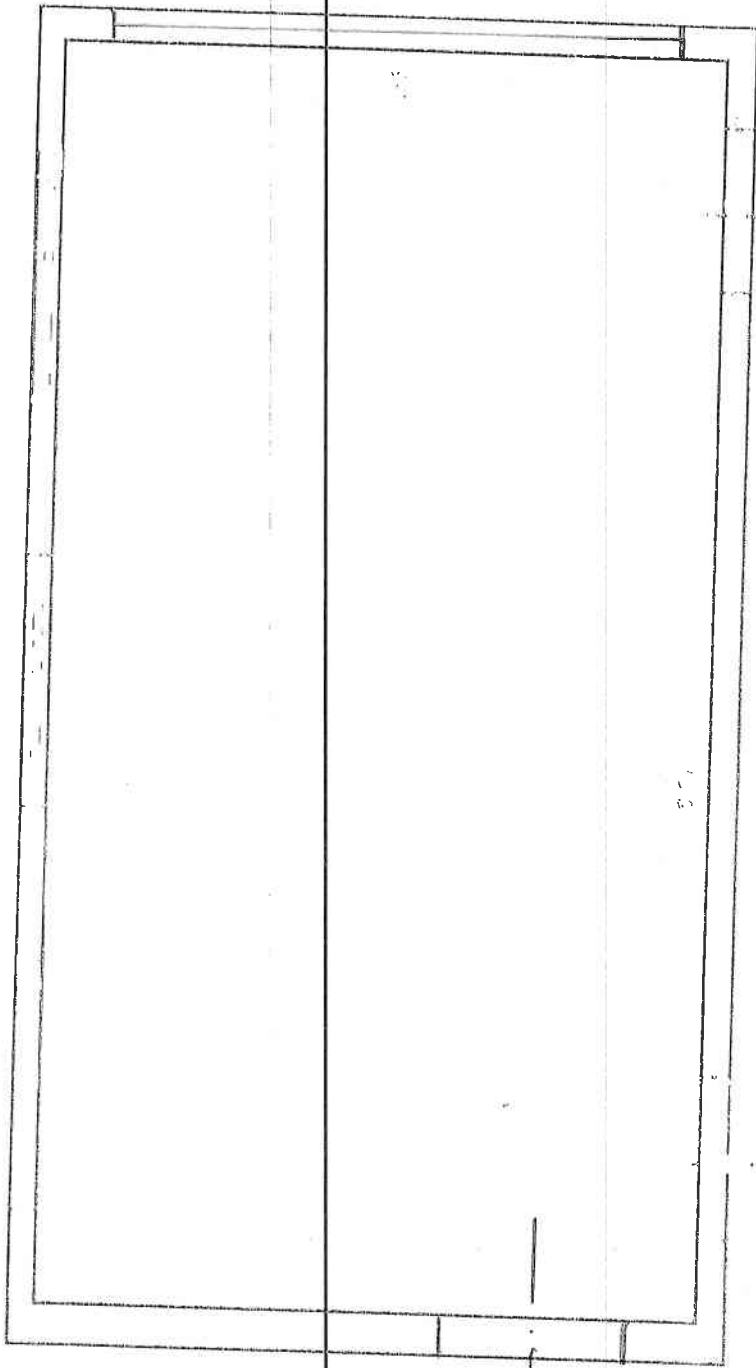
№	№ позиции по плану, прил.3	Наименование стационарного оборудования, прибора, установки
1	1	Бегуны
2	2	Сушило
3	3	Печь муфельная
4	4	Стеллаж
5	5	Стол рабочий
6	6	Щит электрический
7	7	Шкаф металлический
8	8	Сейф
9	9	Стол преподавателя
10	10	Кафедра
11	11	Копер лабораторный
12	12	Прибор для определения прочности
13	13	Стол ученический
14	14	Доска классная

Показатели санитарно-гигиенического состояния, составляющие микроклиматические условия, соответствуют санитарным нормам, действующим в Луганской Народной Республике.

Основания:

- заключение государственной санитарно-эпидемиологической экспертизы №3-4-02\4639 от 07.11.2016г. (срок действия до 06.11.2021г.);
- акт санитарно-эпидемиологического обследования объекта №1239 01-03 от «01-03».11.2016г. (срок действия до 06.11.2021г.).

План кабинета (лабораторий)



Условные обозначения



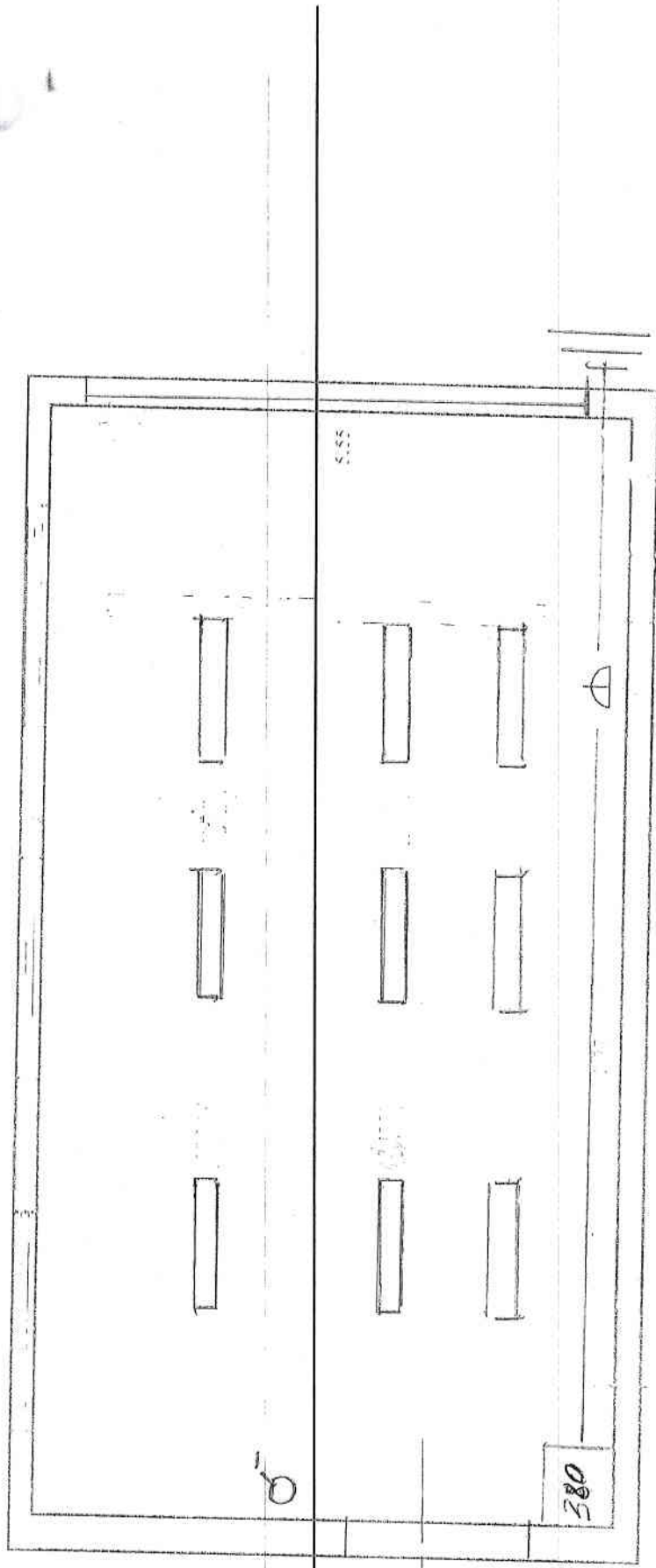
	Окно		Дверь
---	------	--	-------

Схема электрообеспечения кабинета (лаборатории)



Условные обозначения

	Выключатель одноклавишный		Окно
	Розетка обычная		Дверь
	Светильник люминесцентный		

Схема расположения стационарного оборудования, приборов и установок кабинета (лаборатории)

