

**МИНИСТЕРСТВО ОБРАЗОВАНИЯ И НАУКИ
ЛУГАНСКОЙ НАРОДНОЙ РЕСПУБЛИКИ
ОБОСОБЛЕННОЕ СТРУКТУРНОЕ ПОДРАЗДЕЛЕНИЕ
«ИНДУСТРИАЛЬНЫЙ ТЕХНИКУМ»
ГОСУДАРСТВЕННОГО ОБРАЗОВАТЕЛЬНОГО УЧРЕЖДЕНИЯ
ВЫСШЕГО ОБРАЗОВАНИЯ ЛУГАНСКОЙ НАРОДНОЙ РЕСПУБЛИКИ
«ДОНБАССКИЙ ГОСУДАРСТВЕННЫЙ ТЕХНИЧЕСКИЙ ИНСТИТУТ»
(ОСП «ИТ» ГОУ ВО ЛНР «ДонГТИ»)**

УТВЕРЖДАЮ

Директор


В.А. Селезнев
«07» 09 2020 г.



**ПАСПОРТ
КАБИНЕТА (ЛАБОРАТОРИИ)**

**Лаборатория
Электрические машины. Наладка электрооборудования**

(учебный корпус, аудитория 101)

Рассмотрен и одобрен на заседании
методической (цикловой) комиссии
«Электротехнических дисциплин»

Протокол от «7» 09 2020 г. № 8

ОБЩАЯ ИНФОРМАЦИЯ

1.1. Полное название кабинета (лаборатории) – Лаборатория «Электрические машины. Наладка электрооборудования»

1.2. Базовое подразделение – **ОСП «Индустриальный техникум» ГОУ ВО ЛНР «ДонГТИ».**

1.3. Место расположения лаборатории: **аудитория 101, учебный корпус.**

1.4. Заведующий кабинетом (лабораторией) – Колесник В.В

1.5. Контактная информация:

телефон заведующего кабинетом (лабораторией) 072-142-46-68

1.6. Специализация лаборатории.

В лаборатории проводятся:

– лабораторные работы со студентами очной формы обучения в соответствии с рабочими программами дисциплин;

1.7. Перечень оборудования.

Таблица 1. Перечень оборудования в кабинете (лаборатории)

№	Наименование	Инвентарный номер (номенклатурный) номер	Количество, шт.	Примечание
1.	Лабораторный стенд №1 «Электрические машины»	10490768	1	
2.	Асинхронный двигатель АО2-32-4 P=2кВт 380/220	10490768	1	
3.	Двигатель постоянного тока 2ПБ P=0,63кВт 220В	10490768	1	
4.	Тахометр	10490768	1	
5.	Лабораторный стенд №2 «Электрические машины»	10490769	1	
6.	Синхронный генератор ГАБ-2 P=1,4кВт 220В	10490769	1	
7.	Двигатель постоянного тока 2ПБ P=2,8кВт 220В	10490769	1	
8.	Лабораторный стенд №3 «Электрические машины»	10490770	1	
9.	Электромаш.уселитель ЭМУ P=1,2кВт 230В	10490770	1	
10.	Двигатель постоянного тока МН P=0,37кВт 220В	10490770	1	
11.	Лабораторный стенд №4 «Электрические машины»	10490771	1	
12.	Двигатель постоянного тока	10490771	2	

№	Наименование	Инвентарный номер (номенклатурный) номер	Количество, шт.	Примечание
	П11 P=0,29кВт 110В			
13.	Лабораторный стенд №5 «Электрические машины»	10490772	1	
14.	Трансформатор 380/220В	10490772	2	
15.	Автотрансформатор	10490772	1	
16.	Лабораторный стенд №6 «Электрические машины»	10490772	1	
17.	Индукционный регулятор P=2,8кВт	10490772	1	
18.	Асинхронный двигатель МТФ P=2,2 кВт 380В	10490772	1	
19.	Асинхронный двигатель 4А P=1,25 кВт 380В	10490772	1	
20.	Електро механический тормоз	10490772	1	
21.	Преобразователь ПИТ380/220	10490772	1	
22.	Ящик сопротивлений	10490772	1	
23.	Универсальный лабораторный стенд	0381076	2	
24.	Лабораторный стенд по наладке №1	10490772	1	
25.	Авортрансформатор	10490772	1	
26.	Лабораторный стенд по наладке №2	10490771	1	
27.	Авортрансформатор	10490771	1	
28.	Лабораторный стенд по наладке №3	10490770	1	
29.	Лабораторный стенд по наладке №4	10490768	1	
30.	Лабораторный стенд по наладке №5	10490769	1	
31.	Лабораторный стенд по наладке №6	437819	1	
32.	Лабораторный стенд по наладке №7	437819	1	
33.	Асинхронный двигатель АО P=2,2 кВт 380В	437819	1	
34.	Роаспределительный щит	437819	1	
35.	Огнетушитель	437819	1	

Назначение кабинета (лаборатории)

Кабинет (лаборатория) предназначен для проведения лабораторных работ по следующим дисциплинам и междисциплинарным курсам указанным в таблице 2.

Таблица 2. Перечень дисциплин и междисциплинарных курсов для проведения лабораторных и практических работ

№	Наименование дисциплины (междисциплинарного курса)	Направление подготовки (профиль, специализация, магистерская программа)
1.	Электрические машины и аппараты	13.02.11 Техническая эксплуатация и обслуживание электрического и электромеханического оборудования (по отраслям)
2.	Основы технической эксплуатации и обслуживания электрического и электромеханического оборудования	13.02.11 Техническая эксплуатация и обслуживание электрического и электромеханического оборудования (по отраслям)
3.	Техническое регулирование и контроль качества электрического и электромеханического оборудования	13.02.11 Техническая эксплуатация и обслуживание электрического и электромеханического оборудования (по отраслям)
4.		
5.		
6.		
7.		

ТЕХНИЧЕСКИЙ ПАСПОРТ КАБИНЕТА (ЛАБОРАТОРИИ)

Аудитория № 101 расположена на I этаже учебного корпуса ОСП «Индустриальный техникум» ГОУ ВО ЛНР «ДонГТИ».

Назначение аудитории – проведение лекционных, практических занятий, консультаций и экзаменов со студентами очной формы обучения в соответствии с рабочими программами дисциплин;

Площадь – 80,7 м² (согласно паспорта БТИ).

Количество дверей: 2 наружных одностворчатых двери, 1 внутренняя одностворчатая дверь

Высота помещения – 3,0 м.

Потолок – железобетонные плиты.

Полы – бетон.

Отопление – 2 радиатора (5 секций), 2 радиатора (7 секций), 1 радиатор (7 секций) в препараторской.

Естественное освещение кабинета(лаборатории): 4 окна и 1 окно в препараторской.

План кабинета приведен в приложении 1.

Инженерное оборудование помещения:

– электроснабжение: 220В, расположение электрических розеток показано на схеме в приложении № 2;

– искусственное освещение: 10 люминесцентных светильников (на 2 люминесцентные лампы каждый);

– заземление присутствует;

– водоснабжение и канализация: отсутствуют;

– пожарная сигнализация: отсутствует;

– средства пожаротушения: огнетушитель ВП-8 (порошковый переносной, в количестве 1 шт.);

– категоричность помещения: категория VI класс IIIа;

– охранная сигнализация: отсутствует;

– вентиляция: естественная;

– численность посадочных мест – 15 человек;

Планировка помещения, расположение оборудования, схема инженерных систем и коммуникаций указаны в Приложении № 1 – №3.

ПАСПОРТ САНИТАРНО-ТЕХНИЧЕСКОГО СОСТОЯНИЯ УСЛОВИЙ ТРУДА

Таблица 1. Основные показатели санитарно-технического состояния условий труда в кабинете (лаборатории)

№	Показатели	Количественные показатели
1	Численность работающих, в том числе:	-
	женщин	-
2	Количество работающих в условиях, полностью соответствующих требованиям охраны труда, в том числе:	-
	женщин	-
3	Количество работающих в условиях, не соответствующих требованиям охраны труда:	-
	1) по содержанию токсичных паров и газов, в том числе:	-
	женщин	-
	2) по содержанию пыли, в том числе:	-
	женщин	-
	3) по температуре воздуха, в том числе:	-
	женщин	-
	4) по относительной влажности воздуха, в том числе:	-
	женщин	-
	5) по скорости движения воздуха, в том числе:	-
	женщин	-
	6) по шуму, в том числе:	-
	женщин	-
	7) по освещенности, в том числе:	-
	женщин	-
4	Воздухообмен, предусмотренный проектом (по притоку)	+
5	Фактический воздухообмен (по притоку)	+
6	Воздухообмен, предусмотренный проектом (по вытяжке)	-
7	Фактический воздухообмен (по вытяжке)	-
8	Количество помещений – всего, в том числе:	2
	помещений, находящихся в технически неудовлетворительном состоянии	-
9	Обеспеченность санитарно-бытовыми помещениями по общей площади, м ²	84
	необходимо по нормам	-
	фактическое наличие	-

Таблица 2. Численность работающих

№	Наименование кафедры (лаборатории)	Численность работающих	Количество, чел.
1	Учебный корпус, кабинет 101, I этаж	при графике работы в одну смену:	-
		Всего:	-
		женщин	-

Таблица 3. Классификация помещений по степени опасности поражения электрическим током

№	Наименование кафедры (лаборатории)	Показатели	Количественные показатели
1	Учебный корпус, кабинет 101, I этаж	Класс помещения по степени опасности поражения эл. током по ПУЭ	С повышенной опасностью
		Сопротивление заземления, 0,60м	В соответствии с протоколом
		Дата измерения	30.10.2019
		№ протокола	41/07
		Сопротивление изоляции электросетей, МОм	В соответствии с протоколом
		Дата измерения	30.10.2019
		№ протокола	40/07

Таблица 4. Спецификация стационарно установленного оборудования, приборов, установок

№	№ позиции по плану, прил.3	Наименование стационарного оборудования, прибора, установки
1	1	Стенд по ТБ
2	2	Распределительное устройство
3	3	Лабораторный стол «Электрические машины»
4	4	Металлический шкаф б/у
5	5	Лабораторный стол «Техническое регулирование и контроль качества электрического и электромеханического оборудования»
6	6	Шкаф книжный

Показатели санитарно-гигиенического состояния, составляющие микроклиматические условия, соответствуют санитарным нормам, действующим в Луганской Народной Республике.

Основания:

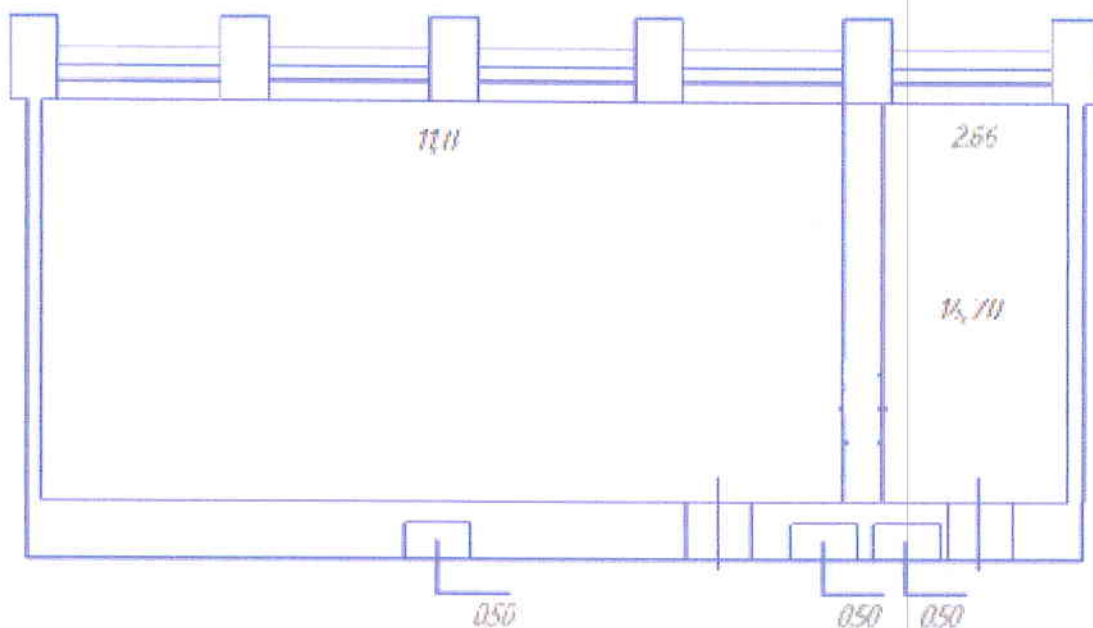
- заключение государственной санитарно-эпидемиологической экспертизы №3-4-02\4639 от 07.11.2016г. (срок действия до 06.11.2021г.);
- акт санитарно-эпидемиологического обследования объекта №1239 01-03 от «01-03».11.2016г. (срок действия до 06.11.2021г.).

Заведующий кабинетом



В.В.Колесник

План кабинета (лаборатории)



Условные обозначения

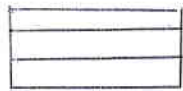
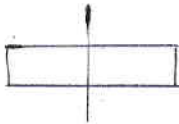
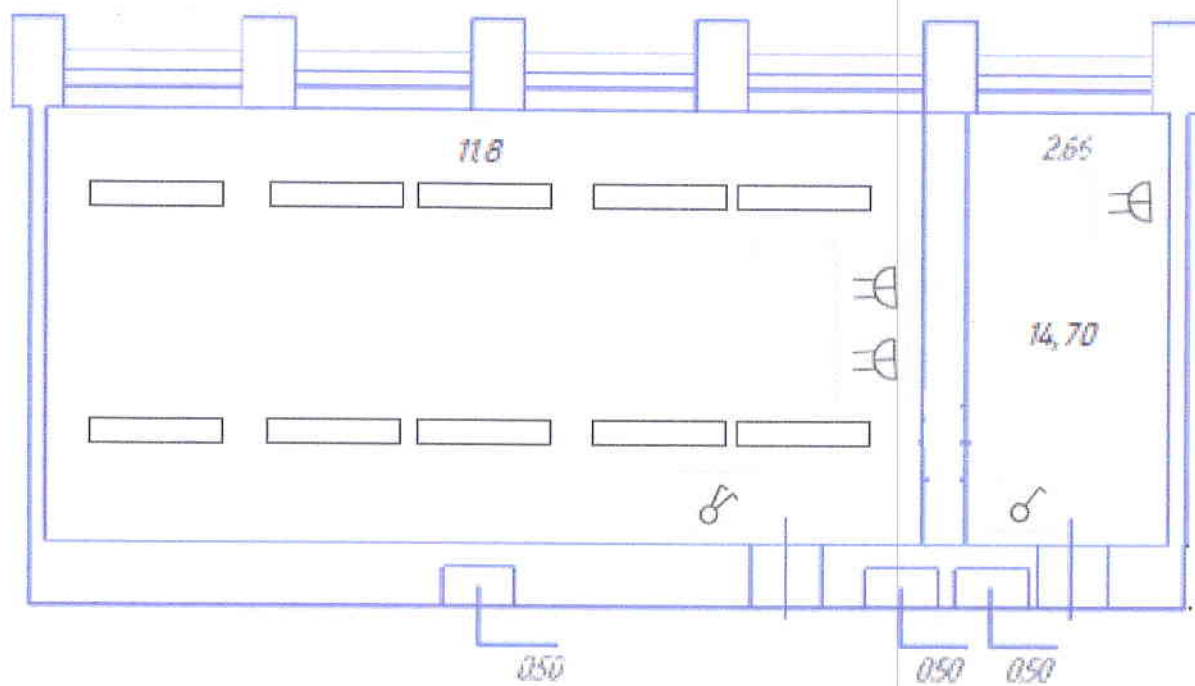
	Окно		Дверь
---	------	---	-------

Схема электрообеспечения кабинета (лаборатории)



Условные обозначения

	Розетка двухполюсная сдвоенная		Выключатель одноклавишный		Окно
	Светильник с лампой накаливания		Выключатель двухклавишный		Дверь
	Светильник люминесцентный				

Приложение 3

Схема расположения стационарного оборудования, приборов и установок кабинета (лаборатории)

