

МИНИСТЕРСТВО ОБРАЗОВАНИЯ И НАУКИ  
ЛУГАНСКОЙ НАРОДНОЙ РЕСПУБЛИКИ  
ОБОСОБЛЕННОЕ СТРУКТУРНОЕ ПОДРАЗДЕЛЕНИЕ  
«ИНДУСТРИАЛЬНЫЙ ТЕХНИКУМ»  
ГОСУДАРСТВЕННОГО ОБРАЗОВАТЕЛЬНОГО УЧРЕЖДЕНИЯ  
ВЫСШЕГО ОБРАЗОВАНИЯ ЛУГАНСКОЙ НАРОДНОЙ РЕСПУБЛИКИ  
«ДОНБАССКИЙ ГОСУДАРСТВЕННЫЙ ТЕХНИЧЕСКИЙ ИНСТИТУТ»  
(ОСП «ИТ» ГОУ ВО ЛНР «ДонГТИ»)

УТВЕРЖДАЮ

Директор

*В.А. Селезнев*

«07»



В.А. Селезнев  
2020 г.

ПАСПОРТ  
КАБИНЕТА (ЛАБОРАТОРИИ)

Лаборатория  
электротехники и электронной техники  
(учебный корпус, аудитория 319)

Рассмотрен и одобрен на заседании  
методической (цикловой) комиссии  
«Электротехнических дисциплин»

Протокол от «7» 09 2020 г. № 8

## ОБЩАЯ ИНФОРМАЦИЯ

1.1. Полное название кабинета (лаборатории) – Лаборатория электротехники и электронной техники.

1.2. Базовое подразделение – **ОСП «Индустриальный техникум» ГОУ ВО ЛНР «ДонГТИ».**

1.3. Место расположения лаборатории: **аудитория 319, учебный корпус.**

1.4. Заведующий лабораторией – Голодник С.В.

1.5. Контактная информация:

телефон заведующего кабинетом (лабораторией) 072-112-88-16

1.6. Специализация лаборатории.

В лаборатории проводятся:

– практические и лабораторные занятия со студентами очной формы обучения в соответствии с рабочими программами дисциплин;

1.7. Перечень оборудования.

Таблица 1. Перечень оборудования в кабинете (лаборатории)

№	Наименование	Инвентарный номер (номенклатурный) номер	Количество, шт.	Примечание
1.	Рабочее место учащегося	10620012	4	
2.	Стол лабораторный	10620007-11	5	
3.	Стол лабораторный	10620001-5	5	
4.	Стол лабораторный	1134233	1	
5.	Стол конференция	10620006	1	
6.	Стол физический	1134235-1134239	5	
7.	Стул мягкий	1134112	1	
8.	Стул мягкий старый	1134003	2	
9.	Стул жесткий	1134108	13	
10.	Портьеры	1136181	5	
11.	Шкаф книжный	1134008	1	
12.	Шкаф лабораторный	1134244	3	
13.	Магазин емкости переменного тока	1136102	1	
14.	Комплект К-50	1136092-99	8	
15.	Комплект измерительный К- 50	1136189-93	5	
16.	Электроника	1137121	1	
17.	Ограничитель	1137122	1	

№	Наименование	Инвентарный номер (номенклатурный) номер	Количество, шт.	Примечание
18.	Трансформатор трехфазный	1136316	1	
19.	Книжная полка	1134243	1	
20.	Соед. комплект для подсоед. с ПК	1136088	1	
21.	Стол преподавателя		1	
22.	Стол		1	
23.	Вешалка		1	
24.	Доска классная		1	
25.	Компьютер		1	
26.	Светильник люминесцентный		10	
27.	Стенд «Методический уголок»		1	
28.	Стенд «Охрана труда»		1	
29.	Огнетушитель		1	

### Назначение кабинета (лаборатории)

Лаборатория предназначена для проведения практических и лабораторных занятий по следующим дисциплинам и междисциплинарным курсам указанным в таблице 2.

Таблица 2. Перечень дисциплин и междисциплинарных курсов для проведения лабораторных и практических работ

№	Наименование дисциплины (междисциплинарного курса)	Направление подготовки (профиль, специализация, магистерская программа)
1.	Электротехника и электроника	13.02.11 Техническая эксплуатация и обслуживание электрического и электромеханического оборудования (по отраслям) 22.02.01 Metallургия черных металлов 22.02.05 Обработка металлов давлением
2.	Электрические измерения	13.02.11 Техническая эксплуатация и обслуживание электрического и электромеханического оборудования (по отраслям)
3.	УП.04 Измерительная практика	13.02.11 Техническая эксплуатация и обслуживание электрического и электромеханического оборудования (по отраслям)
4.	Общая электротехника с основами электроники	15.02.01 Монтаж и техническая эксплуатация промышленного оборудования (по отраслям)

## ТЕХНИЧЕСКИЙ ПАСПОРТ КАБИНЕТА (ЛАБОРАТОРИИ)

Аудитория № 319 расположена на III этаже учебного корпуса ОСП «Индустриальный техникум» ГОУ ВО ЛНР «ДонГТИ».

Назначение аудитории – проведение практических и лабораторных занятий со студентами очной формы обучения в соответствии с рабочими программами дисциплин;

Площадь – 84 м<sup>2</sup> (согласно паспорта БТИ).

Количество дверей: 1 внутренняя одностворчатая дверь, 2 наружных одностворчатых двери.

Высота помещения – 3,0 м.

Потолок – железобетонные плиты.

Полы – бетон.

Отопление – 1 радиатор (5 секций), 1 радиатор (6 секций), 3 радиатор (7 секций); 1 радиатор (6 секций) в препараторской.

Естественное освещение лаборатории: 4 окна и 1 окно в препараторской.

План лаборатории приведен в приложении 1.

Инженерное оборудование помещения:

– электроснабжение: 220В, расположение электрических розеток показано на схеме в приложении № 2;

– искусственное освещение: 8 люминесцентных светильников (на 2 люминесцентные лампы каждый) и 2 люминесцентных светильника (на 2 люминесцентные лампы каждый) в препараторской;

– заземление присутствует;

– водоснабжение и канализация: отсутствуют;

– пожарная сигнализация: отсутствует;

– средства пожаротушения: огнетушитель ВП-8 (порошковый переносной, в количестве 1 шт.);

– категорийность помещения: категория VI класс IIIа;

– охранная сигнализация: отсутствует;

– вентиляция: естественная;

– численность посадочных мест – 16 человек;

Планировка помещения, расположение оборудования, схема инженерных систем и коммуникаций указаны в Приложении № 1 – №3.

## ПАСПОРТ САНИТАРНО-ТЕХНИЧЕСКОГО СОСТОЯНИЯ УСЛОВИЙ ТРУДА

Таблица 1. Основные показатели санитарно-технического состояния условий труда в кабинете (лаборатории)

№	Показатели	Количественные показатели
1	Численность работающих, в том числе:	-
	женщин	-
2	Количество работающих в условиях, полностью соответствующих требованиям охраны труда, в том числе:	-
	женщин	-
3	Количество работающих в условиях, не соответствующих требованиям охраны труда:	-
	1) по содержанию токсичных паров и газов, в том числе:	-
	женщин	-
	2) по содержанию пыли, в том числе:	-
	женщин	-
	3) по температуре воздуха, в том числе:	-
	женщин	-
	4) по относительной влажности воздуха, в том числе:	-
	женщин	-
	5) по скорости движения воздуха, в том числе:	-
	женщин	-
	6) по шуму, в том числе:	-
	женщин	-
	7) по освещенности, в том числе:	-
	женщин	-
4	Воздухообмен, предусмотренный проектом (по притоку)	+
5	Фактический воздухообмен (по притоку)	+
6	Воздухообмен, предусмотренный проектом (по вытяжке)	-
7	Фактический воздухообмен (по вытяжке)	-
8	Количество помещений – всего, в том числе:	1
	помещений, находящихся в технически неудовлетворительном состоянии	-
9	Обеспеченность санитарно-бытовыми помещениями по общей площади, м <sup>2</sup>	84
	необходимо по нормам	-
	фактическое наличие	-

Таблица 2. Численность работающих

№	Наименование кафедры (лаборатории)	Численность работающих	Количество, чел.
1	Учебный корпус, кабинет 309, III этаж	при графике работы в одну смену:	-
		Всего:	-
		женщин	-

**Таблица 3. Классификация помещений по степени опасности поражения электрическим током**

№	Наименование кафедры (лаборатории)	Показатели	Количественные показатели
1	Учебный корпус, кабинет 309, III этаж	Класс помещения по степени опасности поражения эл. током по ПУЭ	Без повышенной опасности
		Сопротивление заземления, Ом	В соответствии с протоколом
		Дата измерения	41/7
		№ протокола	30.10.2019
		Сопротивление изоляции электросетей, МОм	В соответствии с протоколом
		Дата измерения	40/7
		№ протокола	30.10.2019

**Таблица 4. Спецификация стационарно установленного оборудования, приборов, установок**

№	№ позиции по плану, прил.3	Наименование стационарного оборудования, прибора, установки
1	1	Книжная полка
2	2	Стол лабораторный
3	3	Стол преподавателя
4	4	Стол лабораторный
5	5	Стол физический
6	6	Стол конференция
7	7	Ограничитель
8	8	Рабочее место учащегося
9	9	Шкаф лабораторный
10	10	Шкаф книжный
11	11	Вешалка
12	12	Доска классная
13	13	Стенд «Методический уголок»
14	14	Стенд«Охрана труда»
15	15	Компьютер
16	16	Стол

Показатели санитарно-гигиенического состояния, составляющие микроклиматические условия, соответствуют санитарным нормам, действующим в Луганской Народной Республике.

Основания:

– заключение государственной санитарно-эпидемиологической экспертизы №3-4-02\4639 от 07.11.2016г. (срок действия до 06.11.2021г.);

- акт санитарно-эпидемиологического обследования объекта №1239 01-03 от «01-03».11.2016г. (срок действия до 06.11.2021г.).

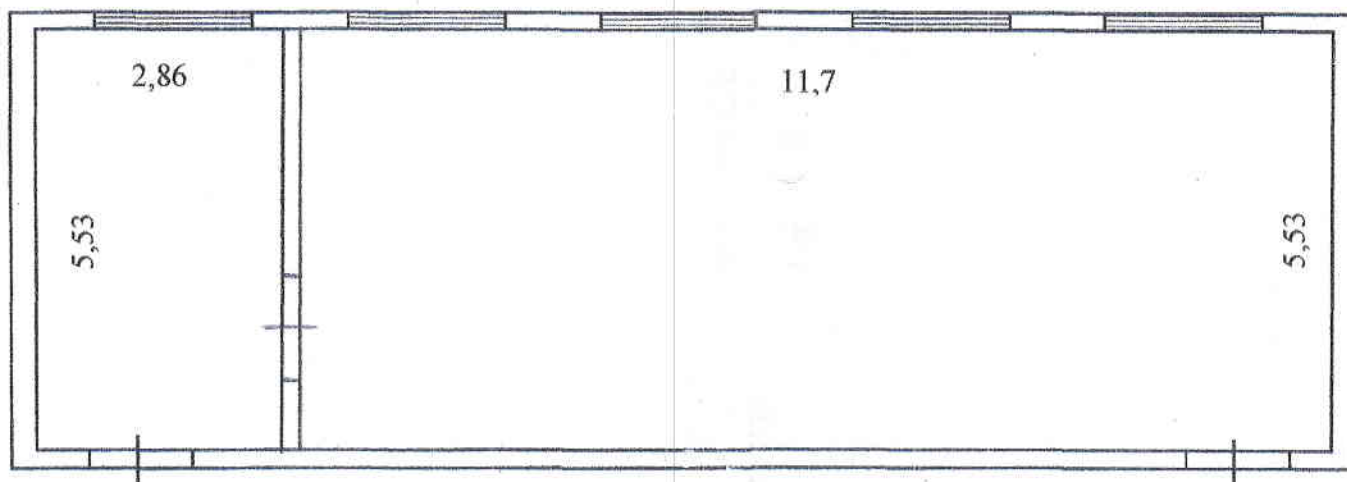
Заведующий кабинетом





С.В.Голодник



План кабинета (лаборатории)

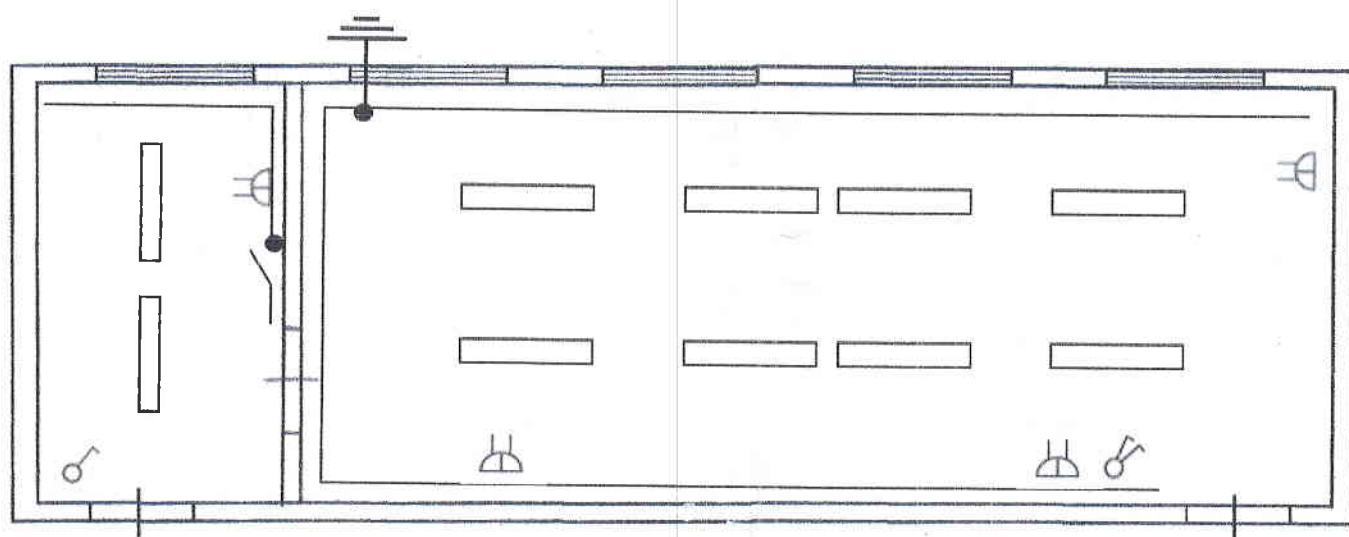


Условные обозначения

	Окно		Дверь
--	------	---	-------

## Приложение 2

### Схема электрообеспечения кабинета (лаборатории)



### Условные обозначения

	Розетка двухполюсная сдвоенная		Выключатель одноклавишный		Окно
	Светильник люминесцентный		Выключатель двухклавишный		Дверь
	Заземляющая шина		Вывод заземления		Рубильник

Приложение 3

Схема расположения стационарного оборудования, приборов и установок кабинета (лаборатории)

